

16 août 2010

COLLOQUE *LES ENJEUX DE LA MIGRATION EN CONTEXTE ACADIEN ET FRANCOPHONE*

# L'évolution de la situation démographique et linguistique des Acadiens du Nouveau-Brunswick:

La situation actuelle replacée dans le temps long



Joel Belliveau, Ph.D.  
Département d'histoire  
Université Laurentienne

# Objectifs

- replacer la conjoncture actuelle des communautés acadiennes des Maritimes dans le temps long afin d'informer nos perspectives sur le présent.
  - Comparer l'évolution des populations acadiennes du Nouveau-Brunswick et de la Nouvelle-Écosse.
  - Comparer ces trajectoires avec celle de la population anglophone des Maritimes.

# Idées principales

- L'histoire démographique acadienne post-Déportation a été marquée par deux tournants importants, ayant lieu vers 1870 et vers 1970.
- la trajectoire des Acadiens du Nouveau-Brunswick bifurque de celle de leurs contemporains des deux autres provinces au cours de la période médiane, que l'on nommera « l'ère industrielle ».
- « l'exceptionnalisme » dont a fait preuve le NB durant l'ère industrielle est partiellement chose du passé.

# 1) Démographie des populations acadiennes paysannes (1771-1871)

Évolution de la population d'origine ethnique française des provinces maritimes, en chiffres bruts et en pourcentage de la population francophone de la région, 1771-1871

	Nouveau-Brunswick		Nouvelle-Écosse		Île-du-Prince-Édouard		Total
	francos	% de tous francos	francos	% de tous francos	francos	% de tous francos	
1771	2 206	35%	2 780	44%	1 270	20%	<b>6 256</b>
1871	44 907	51%	32 833	38%	9 000	10%	<b>87 000</b>
Évolution	x 20		x 12		x 7		<b>x 14</b>

## 2) La démographie acadienne à l'ère industrielle (1871-1971)

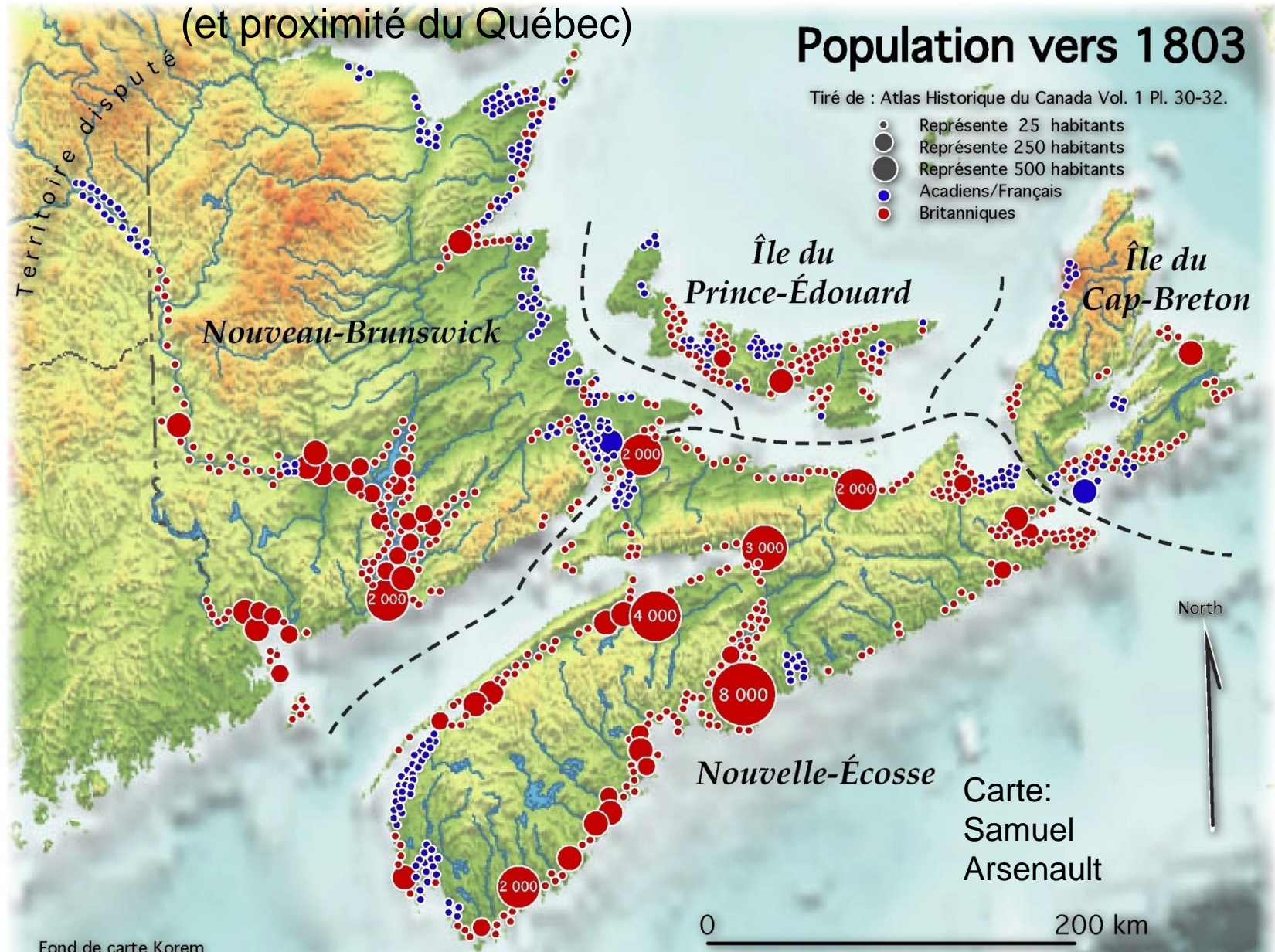
Évolution de la population de langue française des provinces maritimes, en chiffres bruts et en pourcentage de la population francophone de la région, 1871-2006

	Nouveau-Brunswick		Nouvelle-Écosse		Île-du-Prince-Edouard		Total
	Francos	% de tous francos	Francos	% de tous francos	Francos	% de tous francos	
1871	44 907	51%	32 833	38%	9 000	10%	87 000
1971	215 255	82%	39 335	15%	7360	3%	261 950
Évolution	+ 379 %		+ 20 %		-18 %		+ 201%

# L'ère industrielle: un monde en cours d'intégration

- Intégration...
  - marchande et économique
  - politique et bureaucratique
  - culturelle
- Caractéristiques salvatrices de la communauté francophone du N.-B. sur le plan démographique:
  - Relative concentration territoriale
  - Poids démographique relativement élevé

# a) Relative concentration territoriale



## b) Poids démographique relativement élevé

Évolution de la population de langue française de la N.-É. et du N.-B, et rapport de celle-ci à la population générale (1871-1971)

	Nouvelle-Écosse			Nouveau-Brunswick		
	Francos	Pop. totale	% de la pop. qui est de LF	Francos	Pop. totale	% de la pop. qui est de LF
1871	33 000	387,800	8,5%	45 000	285,594	16%
1971	39 335	799 300	5%	215 725	634 560	34%
Évolution	+ 20 %	+133%	x 0,59	+ 379 %	+152%	x 2,1



## C) La démographie acadienne contemporaine (1971-aujourd'hui)

- les tendances se sont-elles maintenues ?
  - La concentration relative des Acadiens du N.-B. et leur poids proportionnel sont-ils toujours suffisants à assurer leur pérennité ?
  - Par ailleurs, les perspectives démographiques des autres minorités francophones de la région (et du pays) demeurent-elles aussi sombres ?

# Des tendances beaucoup plus ambiguës ...

Évolution de la population de langue française de la N.-É. et du N.-B, et rapport de celle-ci à la population générale (1871-1971-2006)

	Nouvelle-Écosse			Nouveau-Brunswick		
	Francos	Pop. totale	% de la pop. qui est de LF	Francos	Pop. totale	% de la pop. qui est de LF
1871	33 000	387,800	8,5%	45 000	285,594	16%
1971	39 335	799 300	5%	215 725	634 560	34%
2006	32 540	903 090	3,6%	232 975	719 650	32%
Évolution 1971 - 2006	-17 %	+ 13%	0,72 du poids de 1971	+ 8 %	+ 13 %	0,94 du poids de 1971

... résultant d'une « tempête parfaite » en matière démographique

# a) La « transition démographique »

- Indice de fécondité
  - 1961: 5,91/ femme
    - = près de 3 fois taux de remplacement
    - 30% de plus que anglophones
  - 1970s: sous 2,1
    - (= taux de remplacement de la population)
  - 1980s: sous taux des anglophones de la province

## b) la persistance d'un vieux démon : les déficits migratoires

- En moyenne,  $\frac{1}{4}$  des enfants des années 1960 quitteront la province avant leur 30<sup>e</sup> anniversaire
- Reprise des déficits migratoires durant 1980s
  - En temps de croissance ET en temps de récessions

# c) Une nouvelle menace démolinguistique : l'assimilation

– différence entre LMF et OEF ++ grande

- 1941: 157 000 LMF / 164 000 OEF

- 96% du total

- 1971: 215 000 / 258 000

- = seulement 83% du total

– 1971: 1<sup>er</sup> recensement avec rubrique FLU

- NB: FLU de 199 000 / LMF de 215 000

- = 7,5% d'assimilation « directe »

# L'assimilation: une menace qui se perpétue (1996)

- Au NB, Total = entre 6,1 et 8,7 %
  - Comtés nord francos = 0,5 %
  - Comtés mixtes (incl. Moncton) = 8,6 %
  - Reste = 47,7%
- En NE, Total = entre 27 % et 41%
  - Sud-ouest : 16,5%
  - Halifax (région) 59,3%
  - Reste 67,4
- À IPE, Total = entre 35 et 49%
  - Région Évangéline 37,7%
  - Reste 57,4%
  - » moins grave dans les villes → services
- Au Canada hors Québec dans son ensemble = 31,3%
- Pis: d'autres types de mesures donnent résultats plus inquiétants (taux de remplacement des générations de Ch. Castonguay).

# Conclusions

